

Circular series

Circuito circular de 50mm. De diametro
Circular circuit of diameter 50mm.

Circuito con base aluminio
Aluminium base circuit

Tecnología LED de potencia
Power LED technology

6 LED x 1.2W
6 LED x 1.2W

Alimentación por fuente de corriente constante 350mA/DC, conexión rápida con Zydodrive
Power supply by 350mA/DC constant current output, fast connexion with Zydodrive series.

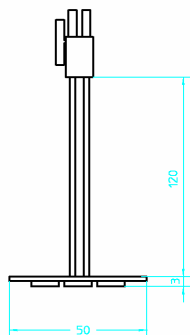
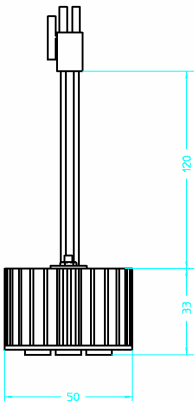
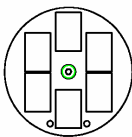
180 Lumen / 120°
180 Lumen / 120°

Acabados y tipos de luz disponibles:
Finished and types of Light available:

	Sin disipador <i>Without heatsinks</i>	Con disipador <i>With heatsinks</i>
Luz blanca <i>White light</i>	ZYD50L6W	ZYD50L6DW
Luz azul <i>Blue light</i>	ZYD50L6B	ZYD50L6DB
Luz verde <i>Green light</i>	ZYD50L6G	ZYD50L6DG
Luz ambar <i>Yellow light</i>	ZYD50L6Y	ZYD50L6DY

Lentes opcionales:
Optional lenses:

3 Lentes 15°, Ref + 3L15
6 Lentes 15°, Ref + 6L15



www.zydoled.com

Alimentar exclusivamente con Zydodrive o con Alimentador electrónico específico para Led de potencia, con salida de 350mA / 8W.

Driving only with zydodrive driving only with zydodrive series or with 350ma/8w output electronic led driver.

Conector rápido de entrada MINIMATE-N-LOCK MACHO TYCO 172165-1, conexión de forma rápida y sencilla con el conector de salida del alimentador ZYDODRIVE, MINIMATE-N-LOCK HEMBRA TYCO 172233-1.

Fast input connector minimate-n-lock macho tyco 172165-1, to connect in a way fast and easy with the output connector minimate-n-lock hembra tyco 172233-1, from the zydodrive driver.

Acabados y tipos de luz disponibles:
Finished and types of Light available:

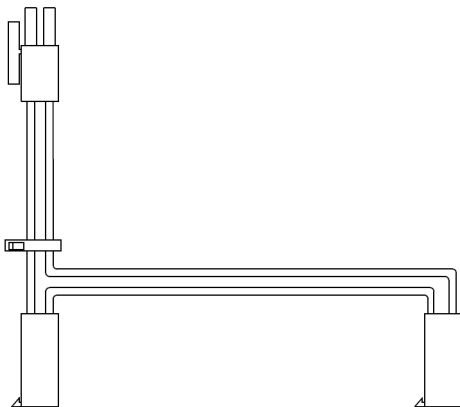
Cable Ref. CAB0000125, conector circuito a cable estañado.
IMPORTANTE: Respetar polaridad, cable blanco (+), negro (-).



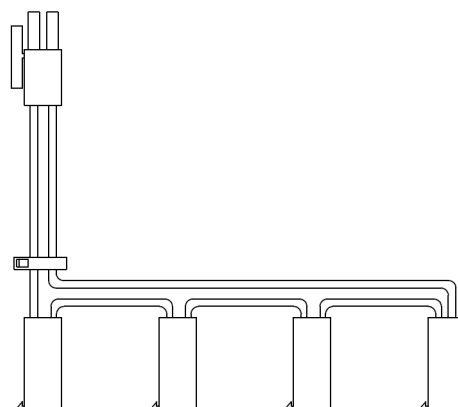
Cable, prolongador 1 metro



Cable Ref. CAB0000131 De alimentador ZYDODRIVE a 2 elementos



Cable Ref. CAB0000130 De alimentador ZYDODRIVE a 4 elementos



Recomendaciones de seguridad:
Safety Warnings:

En el caso de no utilizar los cables opcionales y conectores indicados para las conexiones de los productos ZYDOLED, respetar las polaridades de los cables. Blanco (+), negro (-).

In case not to use the indicated cables and connectors to connect the zydoled products, please respect the polarity of the cables. white (+), black(-).

Utilizar el modelo sin disipador, exclusivamente en instalaciones donde se fije la cara de aluminio en superficies metálicas, para garantizar una correcta disipación del calor generado por los LED. Realizar la instalación de forma que toda la superficie del circuito esté en contacto con el material base.

The model without heatsink, should be used only in installations where the face of aluminum of the circuit can be set against metallic surfaces, which is necessary to guarantee the evacuation of the heat produced by the led in a correct way. During the installation, pay attention that all the surface of the circuit remain in contact against the metallic surface.

No se atenderán reclamaciones en garantía por problemas derivados de un sobrecalentamiento en instalaciones del modelo sin disipador, inversiones en la tensión de entrada o Alimentación deficiente por la utilización de Alimentadores no recomendados.

The claims in guarantee due to overheat problems in the model without heatsink, incorrect polarity or power input taken from not recommended drivers, will be not assumed.